

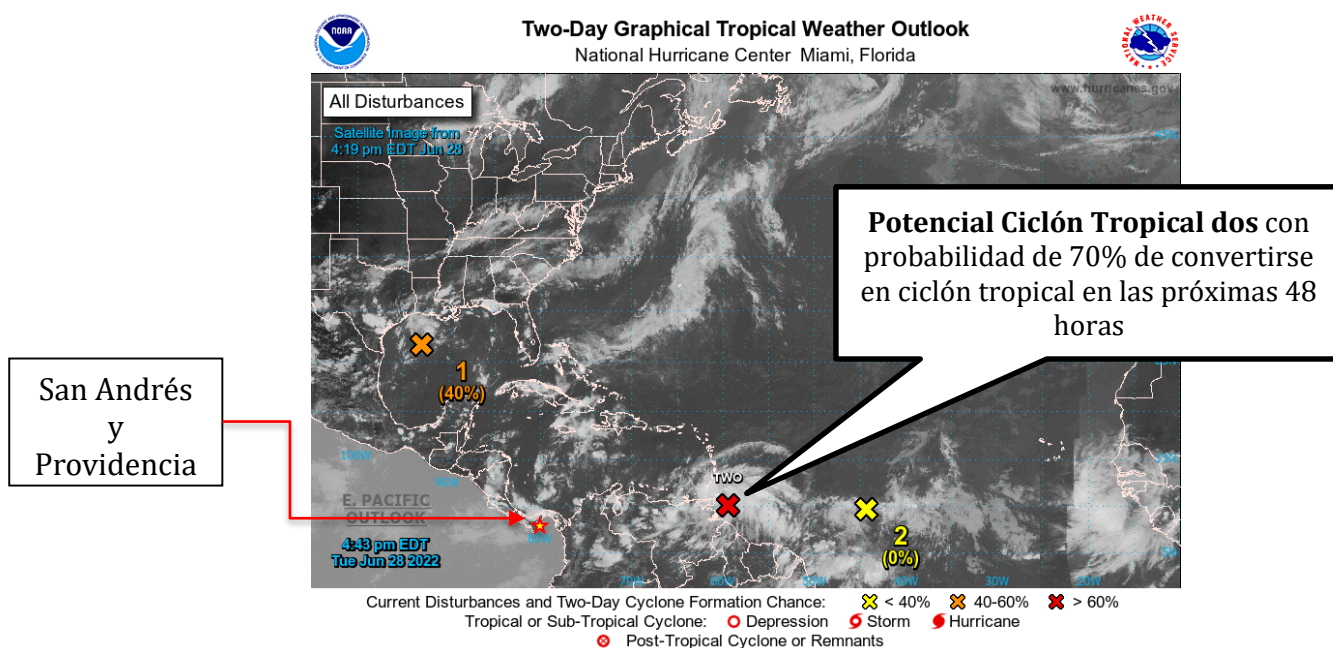
El Instituto de Hidrología, Meteorología y Estudios Ambientales (Ideam) informa al Sistema Nacional de Gestión del Riesgo de Desastres (SNGRD) y al Sistema Nacional Ambiental (SINA)

ALERTA					Monitoreo a condiciones sobre el mar Caribe y el océano Atlántico
INFORMATIVO	VIGILANCIA	AVISO	ADVERTENCIA	ALARMA	
				X	

Martes 28 de junio de 2022. El Ideam, como entidad encargada del monitoreo permanente, en conjunto con otras instancias del Sistema Nacional de Gestión del Riesgo de Desastres (SNGRD), informa que a la fecha una onda tropical ubicada en la latitud 10.1N y longitud 59.5W se mantiene como **Potencial Ciclón Tropical Two** con una probabilidad del 70 % de formación dentro de las próximas 48 horas, desplazándose hacia el oeste a una velocidad aproximada de 39 km/h, con vientos máximos sostenidos de 65 km/h y una presión mínima central de 1009 mb. En coordinación con el NHC (National Hurricane Center, por sus siglas en inglés) se emite un aviso de tormenta tropical, lo indica que es altamente probable que en el oriente y centro del mar Caribe colombiano y en la costa de Magdalena y La Guajira, los vientos tengan fuerza de tormenta tropical lo que equivale a intensidades mayores a 63 km/h en las próximas 48 horas.

Figura 1

Imagen satelital canal infrarrojo - GOES - 28 de junio de 2022. 15:43 Hora HLC



Fuente. <https://www.nhc.noaa.gov/gtwo.php?basin=atl&fdays=2>

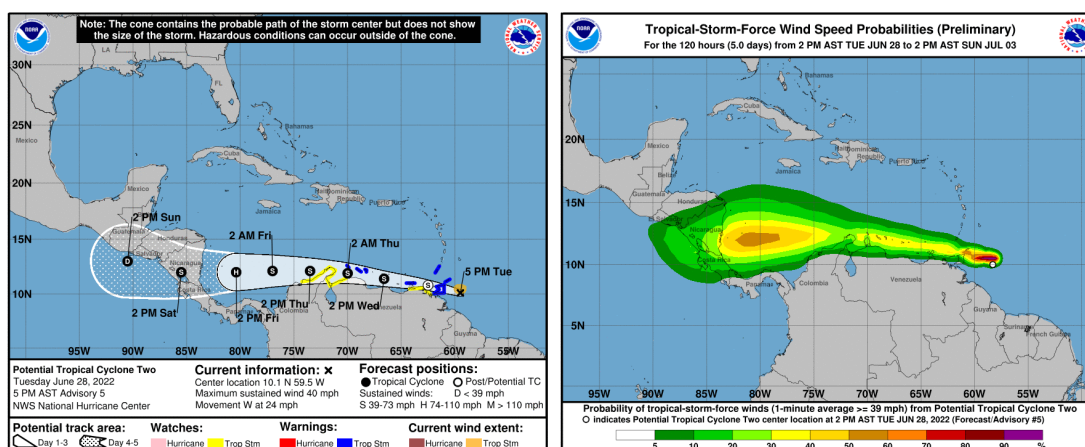
Según los análisis propios, las condiciones son favorables para que el día de hoy, martes 28 de junio, el potencial ciclón Tropical – dos evolucione hacia la categoría de tormenta tropical ubicándose al suroriente

del mar Caribe continental, y continúe su tránsito hacia el centro del Caribe. Por lo anterior, se prevé que el día jueves arribe hacia el nororiente del mar Caribe nacional, generando lluvias torrenciales, tormentas eléctricas con posibilidad de vientos fuertes, rachas y altura del oleaje con valores de hasta 4.0 m en sectores del mar Caribe colombiano y en las áreas continentales de La Guajira, Cesar, Magdalena, Atlántico, Bolívar y en la Sierra Nevada de Santa Marta. Por lo tanto, se recomienda estar atentos a las posibles afectaciones por las fuertes lluvias con probabilidad de crecientes súbitas, inundaciones y deslizamientos de tierra.

Figura 2

Izquierda: Trayectoria probable del Potencial Ciclón Tropical Two. NOAA – 28 de junio de 2022. 16:00 Hora HLC

Derecha: Probabilidad de que los vientos superen los 63 km/h en un minuto



Fuente. <https://www.nhc.noaa.gov>

De acuerdo al cono de pronóstico, la probabilidad a la fecha es que, hacia el día sábado 2 de julio, podría catalogarse como huracán sobre el occidente del mar Caribe, favoreciendo precipitaciones fuertes e incremento del oleaje y el viento en la zona, incluido el archipiélago de San Andres, Providencia, Santa Catalina y los cayos. Dado el horizonte de pronóstico extendido, el Ideam estará actualizando el comunicado de acuerdo a los cambios.

Existe una incertidumbre más alta de lo normal en el pronóstico del sistema, una vez alcance el suroeste del mar Caribe entre el jueves y el viernes, lo cual dependerá de cuanto interactúe el sistema con el área continental.

Desde el Ideam continuaremos monitoreando la evolución de este sistema e informaremos oportunamente cualquier novedad al respecto.

RECOMENDACIONES PARA LA COMUNIDAD

- Estar atentos durante las próximas horas a los comunicados e información emitida por el Ideam y las demás autoridades locales y municipales de emergencia.
- Atender las indicaciones y recomendaciones de las entidades de control, organismos de emergencia y de respuesta.

RECOMENDACIONES PARA LA ZONA MARÍTIMA DEL CARIBE COLOMBIANO

- Activar y reforzar las medidas de prevención orientadas a la reducción de los riesgos causados por esta clase de eventos, tanto a la Unidad Nacional para la Gestión del Riesgo de Desastres (UNGRD) y a los consejos departamentales y municipales de la región Caribe, así como del archipiélago de San Andrés, Providencia, Santa Catalina y los cayos para que, junto con las comunidades, se tomen las medidas necesarias a fin de evitar pérdida de vidas humanas y bienes materiales.
- A los consejos municipales y departamentales de gestión de riesgo les recomendamos evaluar las medidas preventivas y las acciones necesarias y oportunas ante los posibles riesgos asociados al incremento del oleaje y del viento, reducción de la visibilidad para navegación del área y marítima, fuertes lluvias y tormentas eléctricas.
- Para los operadores de pequeñas embarcaciones, turistas y pescadores, se les aconseja seguir de cerca la evolución diaria de las condiciones meteorológicas y marinas. De igual manera, es importante que atiendan las recomendaciones emitidas por las Capitanías de Puerto.
- Tomar las medidas necesarias ante la posibilidad de inundaciones sobre el litoral.

RECOMENDACIONES TORMENTAS ELÉCTRICAS, VIENTOS FUERTES O VENDAVALES

- Buscar un refugio seguro.
- No exponerse en zonas abiertas, debajo de árboles y estructuras metálicas altas, toda vez que podrían ser objeto de descargas.
- Evitar actividades deportivas en áreas abiertas en el momento de tempestades.
- Asegurar y revisar el estado de los tejados y de estructuras elevadas que puedan colapsar en un momento dado por causa de vientos fuertes rachas.
- Adelantar labores de limpieza de techos, canales bajantes y sumideros en condiciones no lluviosas.

RECOMENDACIONES ANTE LA POSIBILIDAD DE CRECIENTES SÚBITAS

- Dado el riesgo de ocurrencia de crecientes súbitas, se sugiere un monitoreo permanente que descenden de la Sierra Nevada de Santa Marta hacia los departamentos de Magdalena y La Guajira, especialmente las cuencas de los ríos Gaira, Piedras, Manzanares, Guachaca, Mendiguaca, Buritaca, Don Diego, Tapia y Camarón que descargan sus aguas al mar Caribe. De igual manera estar atentos a posible formación de arroyos, especialmente en la ciudad de Cartagena (Bolívar), en los municipios Juan de Acosta, Tubará y Puerto Colombia (Atlántico).

RECOMENDACIONES ANTE LA POSIBILIDAD DE DESLIZAMIENTOS DE TIERRA

- Realizar monitoreo permanente en zonas de La Guajira, Magdalena y Cesar, especialmente en sectores de alta pendiente ante la posibilidad de ocurrencia de deslizamientos de tierra debido a las precipitaciones.

Tabla 1. Descripción de los niveles de alerta

NIVELES DE ALERTA	DESCRIPCIÓN
INFORMATIVO	Declaratoria Inicio y finalización de la Temporada de Huracanes
VIGILANCIA	Cuando se observen sistemas fuera del mar Caribe con posibilidad de ingresar al área, o que puedan incidir en las condiciones de tiempo y de mar en la región, ya sea de forma directa o indirecta.
AVISO	Cuando los sistemas ciclónicos fuera de las aguas del mar Caribe presenten influencia ligera a moderada sobre las condiciones de tiempo atmosférico y marítimo de Colombia o cuando se tenga probabilidad de ingreso de dicho sistema al mar Caribe dentro de las próximas 48 a 36 horas con posible afectación ligera a moderada de las condiciones océano - atmosféricas del territorio nacional.
ADVERTENCIA	Cuando hay un ciclón tropical en el mar Caribe con posible afectación moderada a fuerte en las condiciones océano atmosféricas en territorio nacional dentro de las próximas 36-24 horas.
ALARMA	Cuando el ciclón tropical representa Inminente afectación para el territorio nacional dentro de las próximas 24-12 horas.
FIN DE LA ALERTA	Cuando el sistema ciclónico ya no presente influencia en las condiciones oceánicas y atmosféricas del territorio nacional ni represente una condición de amenaza para los diferentes sectores.

NOTA: La información suministrada se basa en los datos del Centro Nacional de Huracanes de la Oficina Nacional de Administración Oceánica y Atmosférica (NHC-NOAA).

El Ideam continuará monitoreando las condiciones atmosféricas y marítimas. Además, recomienda a las entidades del Sistema Nacional para la Gestión del Riesgo de Desastres y al Sistema Nacional Ambiental estar muy atentos de la información que emita el Instituto.

Para mayor información relacionada con el pronóstico, las predicciones y las alertas hidrometeorológicas vigentes le recomendamos consultar los siguientes enlaces:

<http://www.pronosticosyalertas.gov.co/boletines-e-informes-tecnicos>

http://www.ideam.gov.co/web/tiempo-y-clima/prediccion-climatica/-/document_library_display/ljPLJWRaQzCm/view/96293907

<http://www.pronosticosyalertas.gov.co/web/pronosticos-y-alertas/comunicados-especiales>

Ideam es confianza y prevención